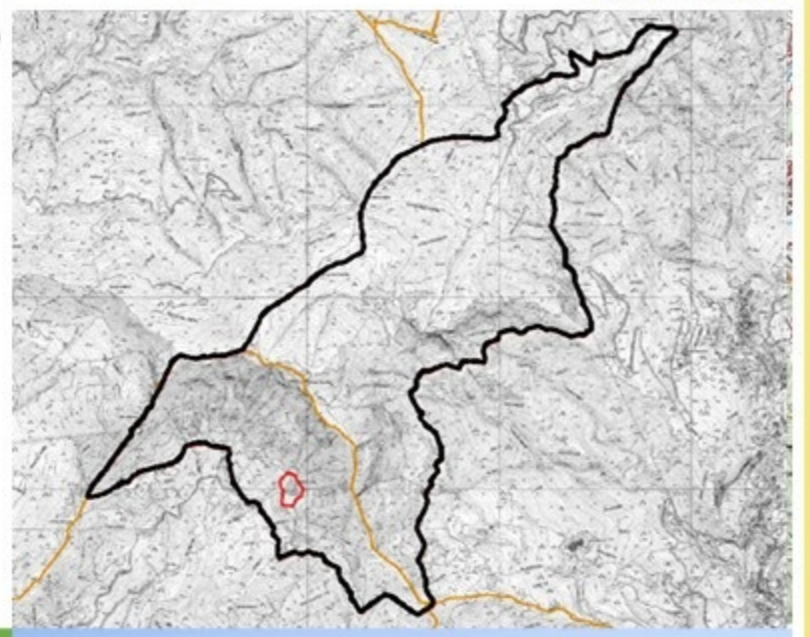


Ente di Gestione
 Città Metropolitana di Genova -
 Direzione Ambiente
Redazione Piano
 Atene s.r.l.
Supporto tecnico-scientifico
 Terzi s.r.l.



Piano di Gestione Zona Speciale di Conservazione
Monte Caucaso
IT 1331811



Coordinamento generale
 Gianluca Bertucci (Atene)
 Mauro Bruzzone (Città Metropolitana)
 Agostino Ramella (Città Metropolitana)
 Ornella Rizzo (Città Metropolitana)
 Franca Stragapede (Città Metropolitana)
Coordinamento tecnico-operativo
 Alessandro Bardi (Terzi)
 Susanna Feltri (Città Metropolitana)

QUADRO CONOSCITIVO
 Scala 1:5000
Rilievi faunistici e floristici

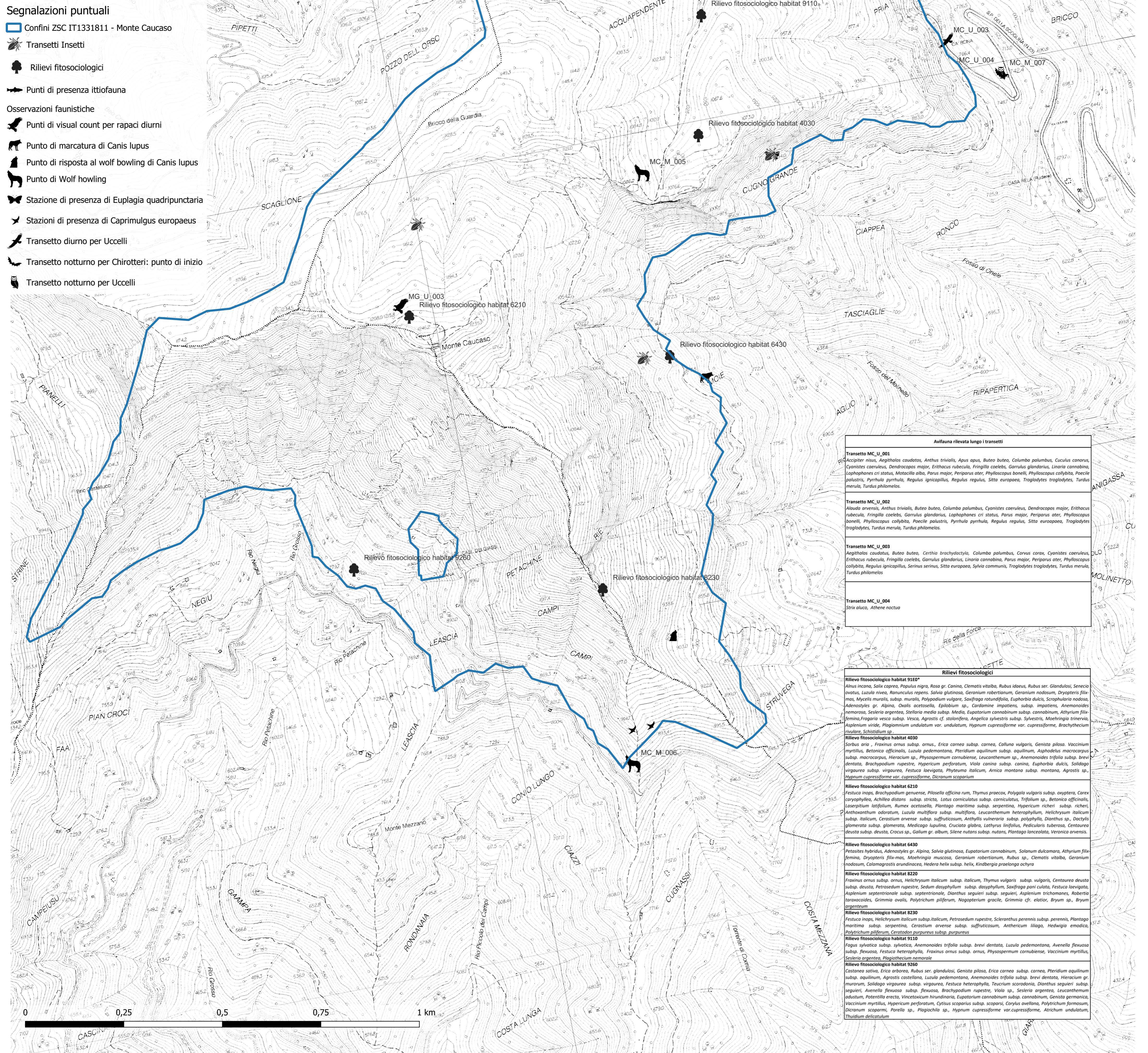
Aspetti naturalistici
 Enrico Calvario, Riccardo Copiz, Marco Di Domenico, Luca Maria Luselli, Simone Marinelli, Francesco Pinchera, Nicola Policiano, Claudia Turcato (Terzi)
Quadro geologico
 Giovanni Rizzo (Terzi)
Inquadramento storico-architettonico
 Gianluca Bertucci (Atene)
Cartografia e GIS
 Cecilia Bacchetti, Mattia Azzella (Terzi)
Aspetti pianificatori, urbanistici, valutazione di incidenza
 Cristiana Arzà, Elisabetta Bosis, Piero Garibaldi, Maria Giovanna Lonati (Città Metropolitana)
Quadro economico e percorsi partecipativi
 Marco Nucorini (Terzi), Gianluca Bertucci (Atene)



Adottato con delibera dell'Ente di Gestione Città Metropolitana di Genova n. del Allegato n. alla DGR n. del

Segnalazioni puntuali

- Confini ZSC IT1331811 - Monte Caucaso
- Transesti Insetti
- Rilievi fitosociologici
- Punti di presenza ittiofauna
- Osservazioni faunistiche**
- Punti di visual count per rapaci diurni
- Punto di marcatura di Canis lupus
- Punto di risposta al wolf bowling di Canis lupus
- Punto di Wolf howling
- Stazione di presenza di Euplagia quadripunctaria
- Stazioni di presenza di Caprimulgus europaeus
- Transetto diurno per Uccelli
- Transetto notturno per Chiroteri: punto di inizio
- Transetto notturno per Uccelli



Avifauna rilevata lungo i transesti	
Transetto MC_U_001	Accipiter nisus, Aegithalos caedatus, Anthus trivialis, Apus apus, Buteo buteo, Columba palumbus, Cuculus canorus, Cyanistes caeruleus, Dendrocopos major, Erithacus rubecula, Fringilla coelebs, Garrulus glandarius, Linaria cannabina, Lophophanes cristatus, Melospiza cinerea, Parus major, Perisoreus ater, Phylloscopus collybita, Poecetes gramineus, Pyrrhula pyrrhula, Regulus ignicapillus, Regulus regulus, Sitta europaea, Troglodytes troglodytes, Turdus merula, Turdus philomelos.
Transetto MC_U_002	Alcedo atropurpurea, Anthus trivialis, Buteo buteo, Columba palumbus, Cyanistes caeruleus, Dendrocopos major, Erithacus rubecula, Fringilla coelebs, Garrulus glandarius, Lophophanes cristatus, Parus major, Perisoreus ater, Phylloscopus collybita, Poecetes gramineus, Pyrrhula pyrrhula, Regulus regulus, Sitta europaea, Troglodytes troglodytes, Turdus merula, Turdus philomelos.
Transetto MC_U_003	Aegithalos caedatus, Buteo buteo, Certhia brachyactis, Columba palumbus, Corvus corax, Cyanistes caeruleus, Erithacus rubecula, Fringilla coelebs, Garrulus glandarius, Linaria cannabina, Parus major, Perisoreus ater, Phylloscopus collybita, Regulus ignicapillus, Serinus serinus, Sitta europaea, Sylvia communis, Troglodytes troglodytes, Turdus merula, Turdus philomelos.
Transetto MC_U_004	Strix aluco, Athene noctua

Rilievi fitosociologici	
Rilievo fitosociologico habitat 9160*	Alnus incana, Salix caprea, Prunus nigra, Rosa gr. Canina, Clematis vitalba, Rubus idaeus, Rubus ser. glandulosi, Senecio jacobaeae, Luzula nivea, Ranunculus repens, Salvia glutinosa, Geranium robertianum, Geranium nodosum, Dryopteris filix-mas, Mycelis muralis, subsp. muralis, Polypodium vulgare, Saxifraga rotundifolia, Euphorbia dulcis, Scrophularia nodosa, Adenostyles gr. Alpina, Omalotheca alpicola, Epilobium sp., Cardamine impatiens, subsp. impatiens, Anemone nemorosa, Sesleria argentea, Stachys media subsp. Media, Eupatorium cannabinum subsp. cannabinum, Athyrium filix-femina, Fragaria vesca subsp. Vesca, Agrostis cf. stolonifera, Angelica sylvestris subsp. Sylvestris, Moehringia trinervis, Asplenium viride, Pinguicula vulgaris var. undulatum, Hypanum cupressiforme var. cupressiforme, Brachythecium distans.
Rilievo fitosociologico habitat 4030	Sorbus aria, Fraxinus ornus subsp. ornus, Erica carnea subsp. carnea, Calluna vulgaris, Genista pilosa, Vaccinium myrtillus, Betonica officinalis, Luzula pedemontana, Pteridium aquilinum subsp. aquilinum, Aspidotrichum macrocarpum subsp. macrocarpum, Hieracium sp., Physospermum cornubiense, Leucanthemum sp., Anemone nemorosa trifolia subsp. brevis dentata, Brachypodium rupestre, Hypericum perforatum, Viola canina subsp. canina, Euphorbia dulcis, Solidago virgaurea subsp. virgaurea, Festuca leucogata, Phytolacca italica, Arnica montana subsp. montana, Agrostis sp., Hypanum cupressiforme var. cupressiforme, Dicranum scoparium.
Rilievo fitosociologico habitat 6210	Festuca ovina, Brachypodium pinnatifidum, Pilosella officinarum, Thymus praecox, Polygala vulgaris subsp. oxyptera, Carex coryphifolia, Achillea distans subsp. stricta, Lotus corniculatus subsp. corniculatus, Trifolium sp., Betonica officinalis, Laserpitium latifolium, Rumex acetosella, Plantago maritima subsp. sergentina, Hypericum richeri subsp. richeri, Anthoxanthum odoratum, Luzula multiflora subsp. multiflora, Leucanthemum heterophyllum, Helichrysum italicum subsp. italicum, Cerastium arvense subsp. suffruticosum, Anemone nemorosa trifolia subsp. brevis dentata, Dianthus sp., Dactylis glomerata subsp. glomerata, Medicago lupulina, Crucifera glabra, Lathyrus linifolius, Pedicularis tuberosa, Centaurea deusta subsp. deusta, Crocus sp., Galium gr. album, Silene nutans subsp. nutans, Plantago lanceolata, Veronica anagallis-aquaticum.
Rilievo fitosociologico habitat 6430	Petasites hybridus, Adenostyles gr. Alpina, Salvia glutinosa, Eupatorium cannabinum, Solanum dulcamara, Athyrium filix-femina, Dryopteris filix-mas, Moehringia muscosa, Geranium robertianum, Rubus sp., Clematis vitalba, Geranium robertianum, Calamagrostis arvensis, Hieracium subsp. helix, Knibbergia praeterea ochryea.
Rilievo fitosociologico habitat 8230	Fraxinus ornus subsp. ornus, Helichrysum italicum subsp. italicum, Thymus vulgaris subsp. vulgaris, Centaurea deusta subsp. deusta, Petroselinum rupestre, Sedum dasycarpum subsp. dasycarpum, Saxifraga pumila, Festuca leucogata, Asplenium septentrionale subsp. septentrionale, Dianthus seguieri subsp. seguieri, Asplenium trichomanes, Robertia taraxacoides, Ginnia ovalis, Polychaeta piliferum, Noctepetrum gracile, Ginnia cf. elatior, Bryum sp., Bryum argenteum.
Rilievo fitosociologico habitat 8230	Festuca ovina, Helichrysum italicum subsp. italicum, Petroselinum rupestre, Scleranthus perennis subsp. perennis, Plantago maritima subsp. sergentina, Cerastium arvense subsp. suffruticosum, Anemone nemorosa trifolia subsp. brevis dentata, Polytrichum piliferum, Ceratodon purpureus subsp. purpureus.
Rilievo fitosociologico habitat 9110	Fagus sylvatica subsp. sylvatica, Anemone nemorosa trifolia subsp. brevis dentata, Luzula pedemontana, Anemone nemorosa trifolia subsp. flexuosa, Festuca heterophylla, Fraxinus ornus subsp. ornus, Physospermum cornubiense, Vaccinium myrtillus, Sesleria argentea, Plagiostachyum nemorosum.
Rilievo fitosociologico habitat 9260	Centaurea scabra, Erica arborea, Rubus ser. glandulosi, Genista pilosa, Erica carnea subsp. carnea, Pteridium aquilinum subsp. aquilinum, Agrostis castellana, Luzula pedemontana, Anemone nemorosa trifolia subsp. brevis dentata, Hieracium gr. murorum, Solidago virgaurea subsp. virgaurea, Festuca heterophylla, Teucrium scorodonia, Dianthus seguieri subsp. seguieri, Anemone nemorosa trifolia subsp. flexuosa, Brachypodium rupestre, Viola sp., Sesleria argentea, Leucanthemum scaberrimum, Potentilla erecta, Vincetoxicum hirsutum, Eupatorium cannabinum subsp. cannabinum, Genista germanica, Vaccinium myrtillus, Hypericum perforatum, Cytisus scoparius subsp. scoparius, Corylus avellana, Polytrichum formosum, Dicranum scoparium, Porella sp., Plagioclitia sp., Hypanum cupressiforme var. cupressiforme, Atrichum undulatum, Tridacna delicatulum.

