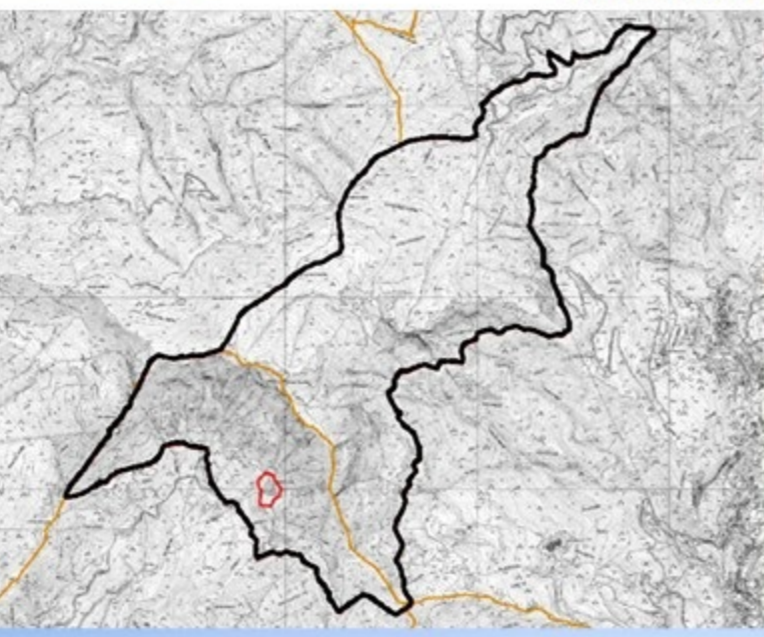


Programma di Sviluppo Rurale 2014 – 2020
 «Fondo europeo agricolo per lo sviluppo rurale: l'Europa investe nelle zone rurali»
 Sottomisura 7.1 – Piani di Tutela e Gestione dei siti natura 2000



Ente di Gestione
 Città Metropolitana di Genova - Direzione Ambiente
Redazione Piano
 Atene s.r.l.
Supporto tecnico-scientifico
 Temi s.r.l.

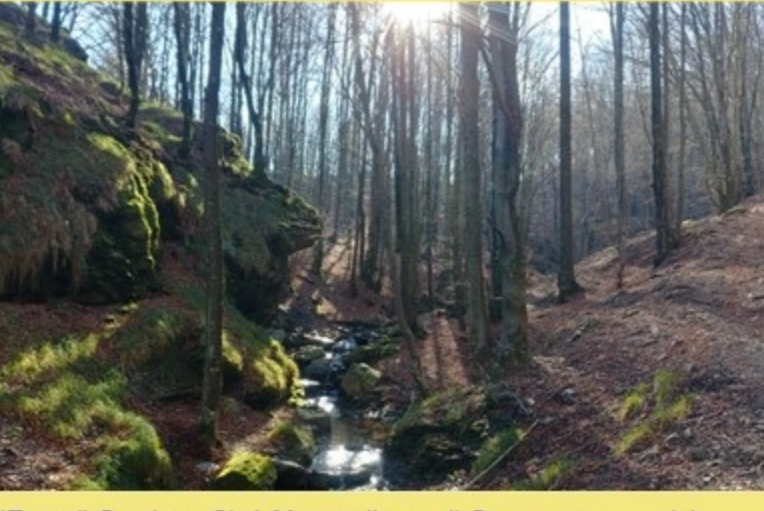
Piano di Gestione Zona Speciale di Conservazione
Monte Caucaso
IT 1331811



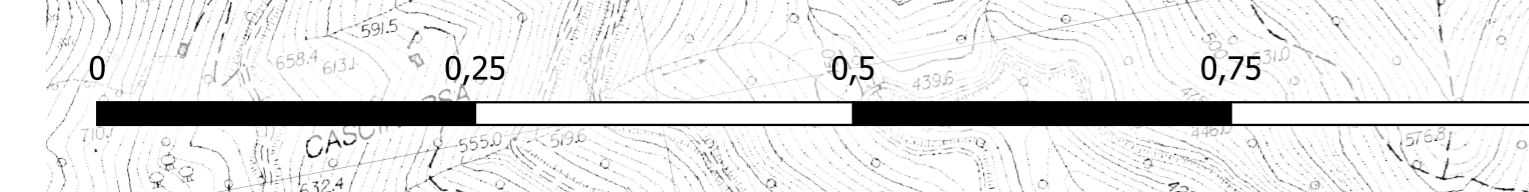
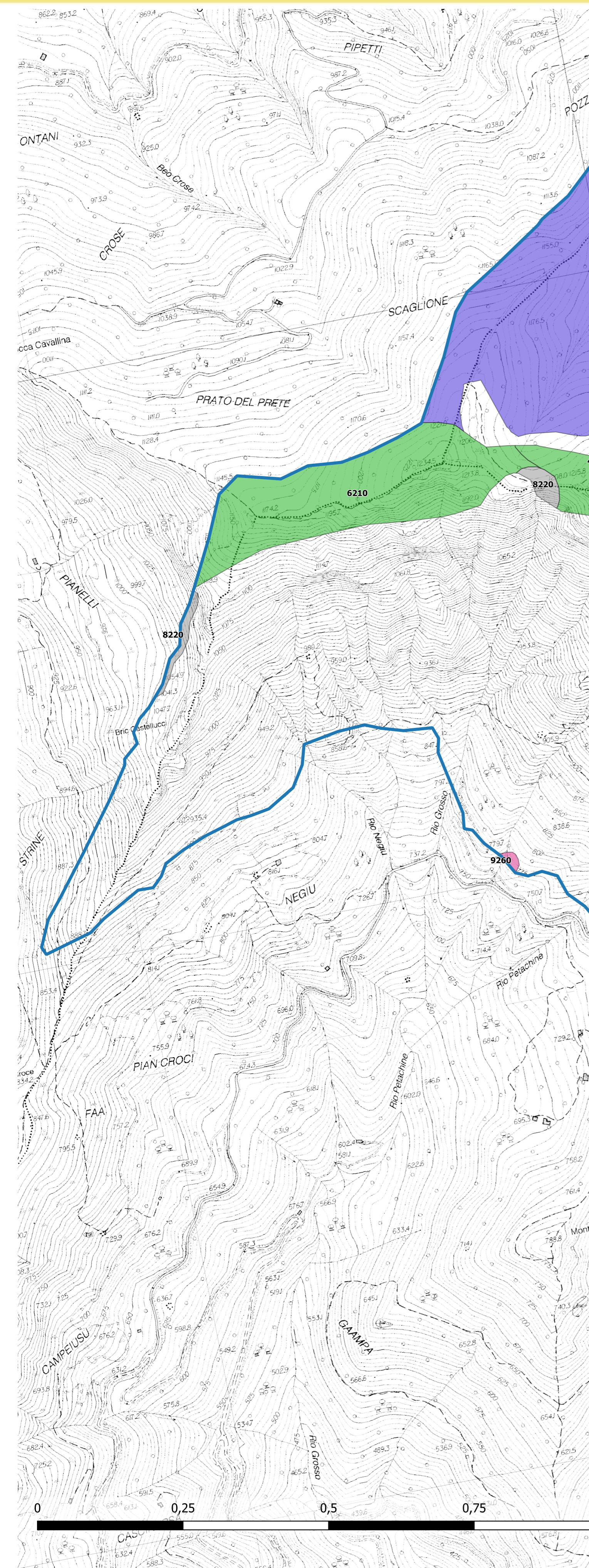
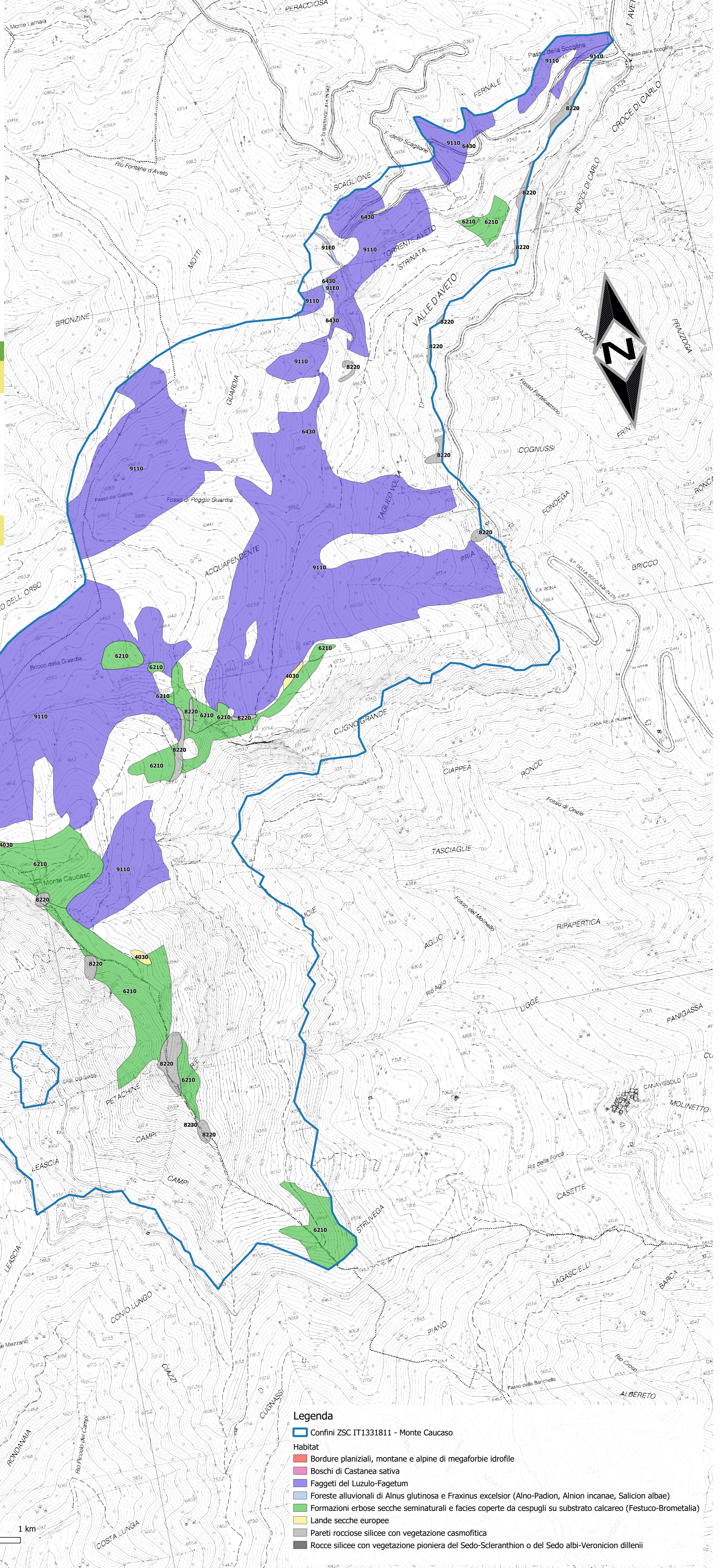
Coordinamento generale
 Gianluca Bertucci (Atene)
 Mauro Bruzzone (Città Metropolitana)
 Agostino Ramella (Città Metropolitana)
 Ornella Rizzo (Città Metropolitana)
 Franca Stragapede (Città Metropolitana)
Coordinamento tecnico-operativo
 Alessandro Bardi (Temi)
 Susanna Feltri (Città Metropolitana)

QUADRO CONOSCITIVO
 Scala 1:5000
Habitat

Aspetti naturalistici
 Enrico Calvario, Riccardo Copiz, Marco Di Domenico, Luca Maria Luselli, Simone Marinelli, Francesco Pinchera, Nicola Policiano, Claudia Turcato (Temi)
Quadro geologico
 Giovanni Rizzi (Temi)
Inquadramento storico-architettonico
 Gianluca Bertucci (Atene)
Cartografia e GIS
 Cecilia Baschetti, Mattia Azzella (Temi)
Aspetti pianificatori, urbanistici, valutazione di incidenza
 Cristiana Arzà, Elisabetta Bosio, Piero Garibaldi, Maria Giovanna Lonati (Città Metropolitana)
Quadro economico e percorsi partecipativi
 Marco Nucorini (Temi), Gianluca Bertucci (Atene)



Adottato con delibera dell'Ente di Gestione Città Metropolitana di Genova n. del Allegato n. alla DGR n. del



- Legenda**
- Confini ZSC IT1331811 - Monte Caucaso
 - Habitat**
 - Bordure planiziali, montane e alpine di megaforie idrofile
 - Boschi di Castanea sativa
 - Faggeti del Luzulo-Fagetum
 - Foreste alluvionali di Alnus glutinosa e Fraxinus excelsior (Alno-Padion, Alnion incanae, Salicion albae)
 - Formazioni erbose secche seminaturali e facies coperte da cespugli su substrato calcareo (Festuco-Brometalia)
 - Lande secche europee
 - Pareti rocciose silicee con vegetazione casmofitica
 - Rocce silicee con vegetazione pioniera del Sedo-Scleranthion o del Sedo albi-Veronicion dillenii