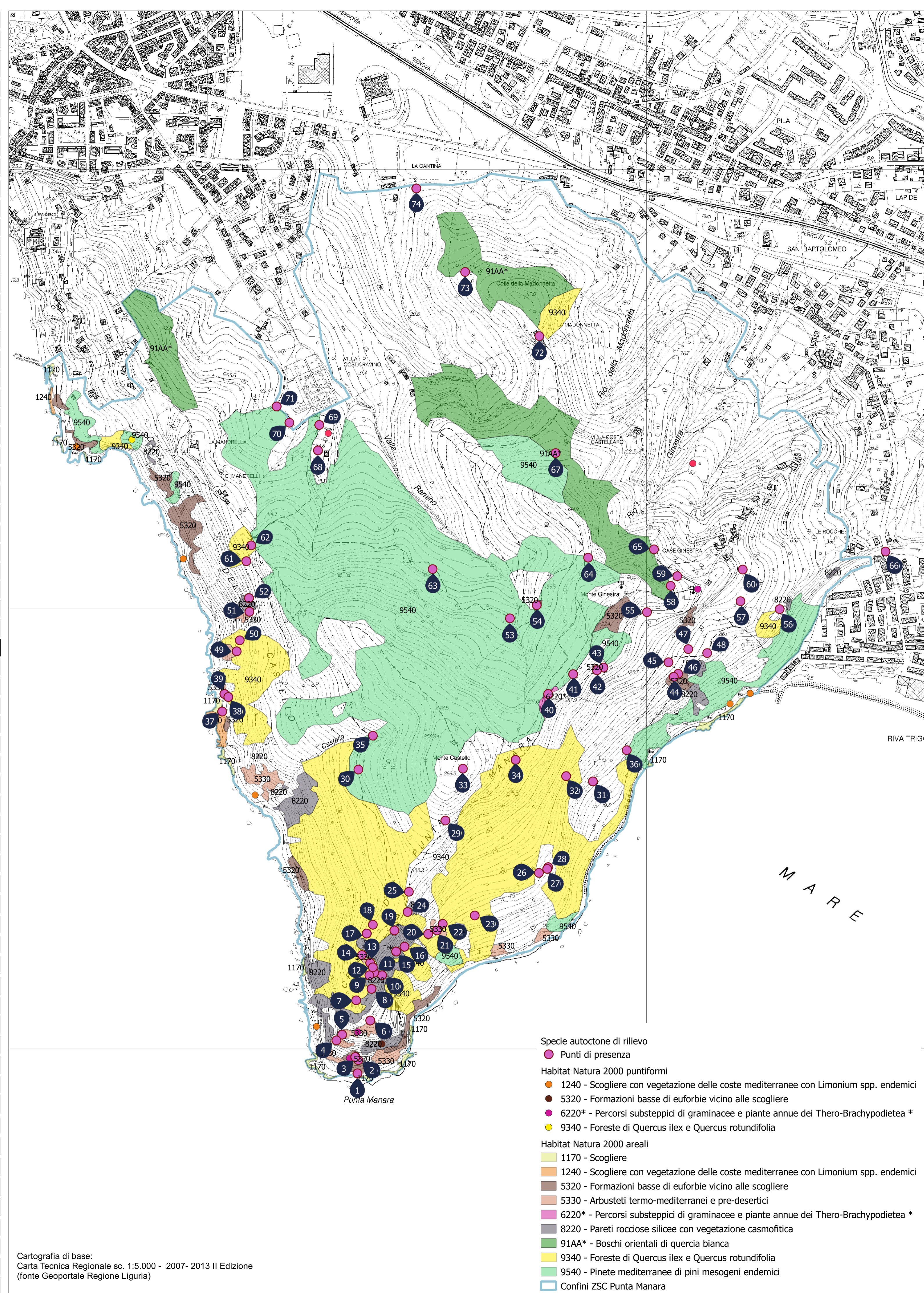


1	Brassica montana, Centaurea aplolepa Moretti subsp. levantina (Arrigoni) Greuter
2	Leucanthemum legraeum
3	Brassica montana, Centaurea aplolepa Moretti subsp. levantina (Arrigoni) Greuter, Euphorbia dendroides, Paragymnopteris marantae (L.) K.H.Shing subsp. marantae, Phagnalon saxatile, Teucrium flavum L. subsp. flavum
4	Serapias lingua
5	Euphorbia dendroides, Paragymnopteris marantae (L.) K.H.Shing subsp. marantae
6	Euphorbia dendroides, Paragymnopteris marantae (L.) K.H.Shing subsp. marantae, Phagnalon saxatile
7	Euphorbia dendroides
8	Centaurea aplolepa Moretti subsp. levantina (Arrigoni) Greuter, Euphorbia dendroides
9	Ruscus aculeatus
10	Centaurea aplolepa Moretti subsp. levantina (Arrigoni) Greuter
11	Euphorbia dendroides
12	Ruscus aculeatus
13	Brassica montana, Centaurea aplolepa Moretti subsp. levantina (Arrigoni) Greuter, Euphorbia dendroides
14	Euphorbia dendroides
15	Brassica montana, Centaurea aplolepa Moretti subsp. levantina (Arrigoni) Greuter, Euphorbia dendroides
16	Brassica montana, Euphorbia dendroides, Phagnalon saxatile
17	Brassica montana, Euphorbia dendroides, Phagnalon saxatile, Ruscus aculeatus, Teucrium flavum L. subsp. flavum
18	Ruscus aculeatus
19	Euphorbia dendroides, Phagnalon saxatile
20	Brassica montana, Centaurea aplolepa Moretti subsp. levantina (Arrigoni) Greuter, Paragymnopteris marantae (L.) K.H.Shing subsp. marantae
21	Paragymnopteris marantae (L.) K.H.Shing subsp. marantae
22	Euphorbia dendroides, Teucrium flavum L. subsp. flavum
23	Ruscus aculeatus
24	25 Euphorbia dendroides
26	Phagnalon saxatile
27	Centaurea aplolepa Moretti subsp. levantina (Arrigoni) Greuter, Euphorbia dendroides, Phagnalon saxatile
28	Paragymnopteris marantae (L.) K.H.Shing subsp. marantae
29	Ruscus aculeatus
30	Daphne gnidium
31	Campanula medium, Serapias lingua, Serapias neglecta
32	Ruscus aculeatus, Teucrium flavum L. subsp. flavum
33	Ruscus aculeatus
34	Euphorbia biumbellata, Phagnalon saxatile, Ruscus aculeatus
35	Teucrium flavum L. subsp. flavum
36	Serapias x meridionalis E.G.Camus (= S. lingua x neglecta)
37	Centaurea aplolepa Moretti subsp. levantina (Arrigoni) Greuter, Euphorbia dendroides
38	39 Brassica montana, Centaurea aplolepa Moretti subsp. levantina (Arrigoni) Greuter, Euphorbia dendroides
40	Euphorbia biumbellata
41	Daphne gnidium, Serapias lingua
42	Centaurea aplolepa Moretti subsp. lunensis (Fiori) Dost, Euphorbia biumbellata, Phagnalon saxatile, Ruscus aculeatus, Serapias x meridionalis E.G.Camus (= S. lingua x neglecta), Teucrium flavum L. subsp. flavum
43	Limodorum abortivum
44	Centaurea aplolepa Moretti subsp. levantina (Arrigoni) Greuter, Euphorbia biumbellata, Teucrium flavum L. subsp. flavum
45	Centaurea aplolepa Moretti subsp. levantina (Arrigoni) Greuter, Euphorbia biumbellata
46	Euphorbia biumbellata
47	48 Teucrium flavum L. subsp. flavum
49	Brassica montana, Centaurea aplolepa Moretti subsp. levantina (Arrigoni) Greuter, Euphorbia dendroides
50	Ruscus aculeatus
51	Centaurea aplolepa Moretti subsp. levantina (Arrigoni) Greuter, Euphorbia dendroides, Teucrium flavum L. subsp. flavum
52	Brassica montana, Euphorbia dendroides, Ruscus aculeatus, Teucrium flavum L. subsp. flavum
53	Ruscus aculeatus
54	Centaurea aplolepa Moretti subsp. levantina (Arrigoni) Greuter, Euphorbia biumbellata
55	Euphorbia biumbellata
56	Teucrium flavum L. subsp. flavum
57	Serapias lingua
58	Orchis provincialis
59	60 Serapias neglecta
61	Euphorbia dendroides, Ruscus aculeatus
62	Ruscus aculeatus
63	Juniperus communis
64	Ruscus aculeatus
65	Anemonoides trifolia (L.) Holub subsp. brevidentata (Ubaldi & Puppi) Galasso, Banfi & Soldano
66	Euphorbia dendroides
67	Ruscus aculeatus
68	Serapias lingua
69	Juniperus communis, Ruscus aculeatus



- Specie autoctone di rilievo
- Punti di presenza
- Habitat Natura 2000 puntiformi
- 1240 - Scogliere con vegetazione delle coste mediterranee con Limonium spp. endemici
 - 5320 - Formazioni basse di euforbie vicino alle scogliere
 - 6220* - Percorsi substepici di graminacee e piante annue dei Thero-Brachypodietea *
 - 9340 - Foreste di Quercus ilex e Quercus rotundifolia
- Habitat Natura 2000 areali
- 1170 - Scogliere
 - 1240 - Scogliere con vegetazione delle coste mediterranee con Limonium spp. endemici
 - 5320 - Formazioni basse di euforbie vicino alle scogliere
 - 5330 - Arbusteti termo-mediterranei e pre-desertici
 - 6220* - Percorsi substepici di graminacee e piante annue dei Thero-Brachypodietea *
 - 8220 - Pareti rocciose silicee con vegetazione casmofitica
 - 91AA* - Boschi orientali di quercia bianca
 - 9340 - Foreste di Quercus ilex e Quercus rotundifolia
 - 9540 - Pinete mediterranee di pini mesogeni endemici
- Confini ZSC Punta Manara

Cartografia di base:
Carta Tecnica Regionale sc. 1:5.000 - 2007- 2013 II Edizione
(fonte Geoportale Regione Liguria)

70	Anemonoides trifolia (L.) Holub subsp. brevidentata (Ubaldi & Puppi) Galasso, Banfi & Soldano
71	Anemonoides trifolia (L.) Holub subsp. brevidentata (Ubaldi & Puppi) Galasso, Banfi & Soldano, Cephalanthera longifolia
72	73 Ruscus aculeatus
74	Anemonoides trifolia (L.) Holub subsp. brevidentata (Ubaldi & Puppi) Galasso, Banfi & Soldano, Neotinea maculata, Orchis provincialis, Ruscus aculeatus

Flora - elenco specie patrimoniali

Brassica montana - Endemismo
Campanula medium - Specie di interesse fitogeografico
Centaurea aplolepa Moretti subsp. levantina (Arrigoni) Greuter - Specie di interesse fitogeografico - Endemismo
Cephalanthera longifolia - All. B-L.R 28/2009
Daphne gnidium - All. B-L.R 28/2009
Euphorbia dendroides - Specie di interesse fitogeografico
Euphorbia biumbellata - Specie di interesse fitogeografico
Juniperus communis L. - All. B-L.R 28/2009
Leucanthemum legraeum - Rara
Limodorum abortivum - All. B-L.R 28/2009
Neotinea maculata - All. B-L.R 28/2009
Orchis provincialis - All. B-L.R 28/2009
Paragymnopteris marantae (L.) K.H.Shing subsp. marantae - Specie di interesse fitogeografico
Phagnalon saxatile - Specie di interesse fitogeografico
Ruscus aculeatus - Allegato V della Direttiva 92/43/CEE
Serapias lingua - All. B-L.R 28/2009
Serapias neglecta - All. B-L.R 28/2009
Serapias x meridionalis E.G.Camus (= S. lingua x neglecta) - All. B-L.R 28/2009
Teucrium flavum L. subsp. flavum - Specie di interesse fitogeografico



Programma di Sviluppo Rurale 2014 – 2020
«Fondo europeo agricolo per lo sviluppo rurale: l'Europa investe nelle zone rurali»
Sottomisura 7.1 – Piani di Tutela e Gestione dei siti natura 2000

Ente di Gestione
Città Metropolitana di Genova - Direzione Ambiente

Redazione Piano
Atene s.r.l.

Supporto tecnico-scientifico
Cesbin s.r.l.



Piano di Gestione Zona Speciale di Conservazione
Punta Manara
IT 1333308

Coordinamento generale
Gianluca Bertucci (Atene)
Mauro Bruzzone (Città Metropolitana)
Agostino Ramella (Città Metropolitana)
Ornelia Rizzo (Città Metropolitana)
Franca Stragapede (Città Metropolitana)

Coordinamento tecnico-operativo
Susanna Fatelli (Città Metropolitana)
Tatiana Parodi (Atene)





Scala 1:5.000
Flora - specie patrimoniali 11

Aspetti naturalistici (Cesbin s.r.l.)
Marco Bonifacio, Davide Dagnino, Filippo Demicheli, Daniele Duradoni, Luca Cluffardi, Fabrizio Oneto, Fabiano Sartrana, Claudia Turcato

Quadro geologico
Linda Lomeo (Atene)

Inquadramento storico-architettonico
Gianluca Bertucci (Atene)

Cartografia e GIS
Susanna Fatelli (Città Metropolitana)
Tatiana Parodi (Atene)

Aspetti pianificatori, urbanistici, valutazione di incidenza
Cristiana Arza, Elisabetta Bosio, Piero Garibaldi, Maria Giovanna Lonati (Città Metropolitana)
Tatiana Parodi (Atene)

Quadro economico e percorsi partecipativi
Rossana Leo (Atene)



Adottato con delibera dell'Ente di Gestione Città Metropolitana di Genova n. _____ del
Allegato n. _____ alla DGR n. _____ del