

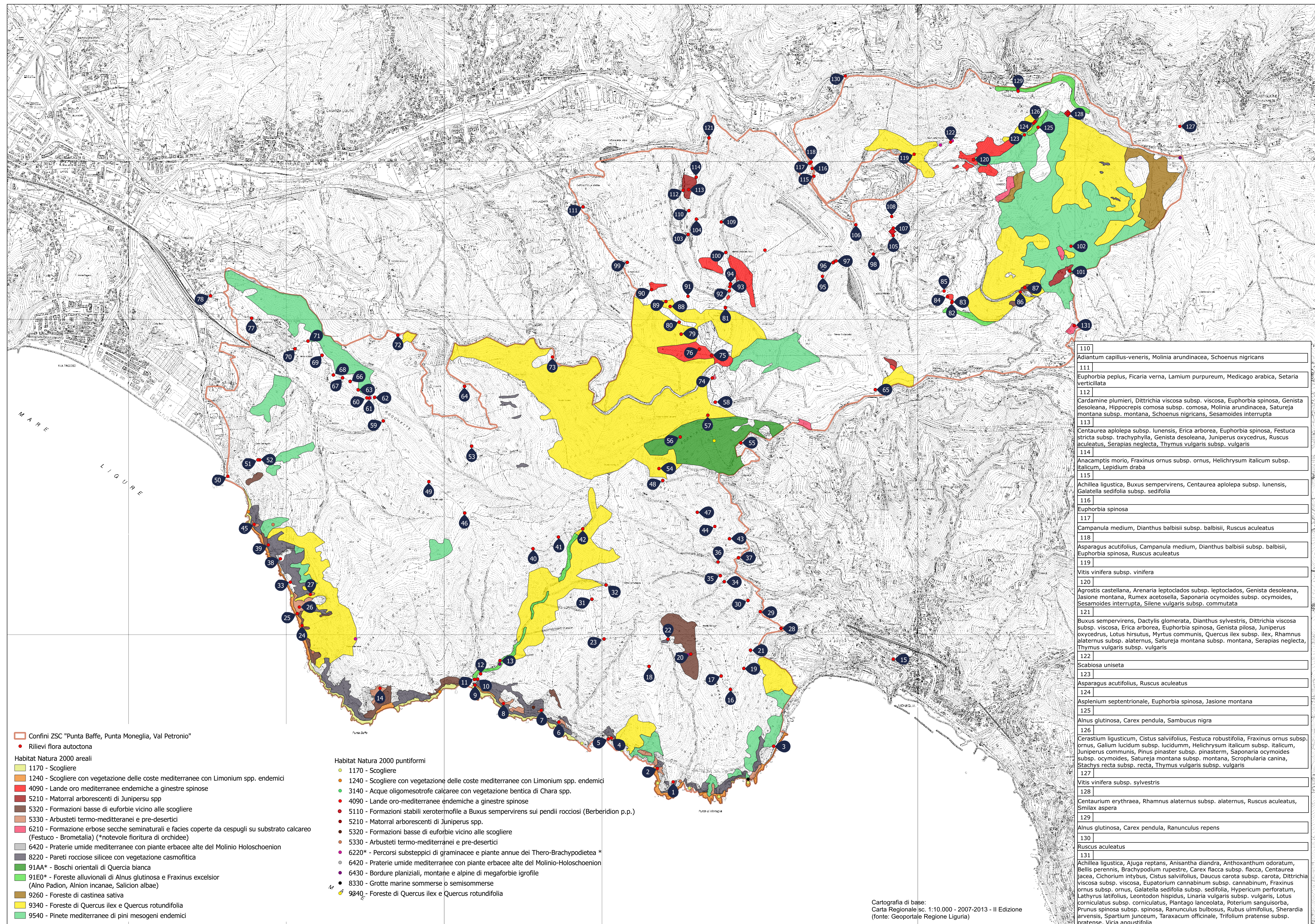
1	2	
Euphorbia dendroides		
3		
Centaurea apiolepa subsp. levantina, Euphorbia spinosa, Pinus halepensis subsp. halepensis, Sonchus asper subsp. glaucescens		
4		
Euphorbia dendroides		
5		
Bituminaria bituminosa, Centaurea apiolepa subsp. levantina, Centranthus ruber subsp. ruber, Crithmum maritimum, Dactylis glomerata, Dianthus balbisii subsp. balbisii, Dittrichia viscosa subsp. viscosa, Euphorbia dendroides, Jacobaea maritima subsp. maritima, Reichardia picroides, Rhamnus alaternus subsp. alaternus, Santolus valerandi, Sonchus asper subsp. glaucescens, Stachys recta subsp. recta		
6	7	8
Euphorbia dendroides		
9		
Crithmum maritimum, Glaucium flavum, Hypericum androsaemum, Matthiola incana, Reichardia picroides		
10		
Centranthus ruber subsp. ruber, Dactylis glomerata subsp. hispanica, Daucus carota subsp. carota, Dianthus balbisii subsp. balbisii, Galium lucidum subsp. lucidum, Helichrysum italicum subsp. italicum, Lotus dorycnium, Reichardia picroides		
11		
Allium cirrhosum, Allium coloratum, Brachypodium rupestre, Briza maxima, Daucus carota subsp. carota, Dianthus balbisii subsp. balbisii, Helichrysum italicum subsp. italicum, Jacobaea maritima subsp. maritima, Silene gallica, Spartium junceum		
12		
Cistus salvifolius, Daphne gnidium, Euphorbia biumbellata, Pentanema squarrosum, Scabiosa uniseta		
13		
Alnus glutinosa, Athyrium filix-foemina, Carex pendula, Osmunda regalis, Sambucus nigra		
14		
Euphorbia dendroides		
15		
Asplenium trichomanes subsp. quadrivalens		
16		
Arbutus unedo, Brachypodium rupestre, Briza minor, Cytisus spinosus, Euphorbia biumbellata, Jacobaea maritima subsp. maritima, Lavandula stoechas subsp. stoechas, Pinus pinaster subsp. pinaster, Rosa sempervivens		
17		
Cistus salvifolius, Erica arborea, Euphorbia biumbellata, Helichrysum italicum subsp. italicum, Quercus ilex subsp. ilex, Smilax aspera, Teucrium scorodonia		
18		
Arbutus unedo, Brachypodium rupestre, Calluna vulgaris, Cistus salvifolius, Cytisus spinosus, Daphne gnidium, Dittrichia viscosa subsp. viscosa, Erica arborea, Genista pilosa, Hyparrhenia hirta subsp. hirta, Myrtus communis, Pinus pinaster subsp. pinaster, Pteridium aquilinum subsp. aquilinum, Pulicaria odora, Rubia perigrina, Smilax aspera, Teucrium scorodonia		
19		
Asplenium onopteris, Daphne gnidium, Erica arborea, Myrtus communis, Pentanema squarrosum, Rosa nitidula, Ruscus aculeatus		

20	
Briza minor, Daphne gnidium, Euphorbia biumbellata, Helichrysum italicum subsp. italicum, Hyparrhenia hirta subsp. hirta, Juniperus oxycedrus, Lavandula stoechas subsp. stoechas, Teucrium scorodonia	
21	
Euphorbia biumbellata, Helichrysum italicum subsp. italicum, Hyparrhenia hirta subsp. hirta, Juniperus oxycedrus, Pistacia terebinthus subsp. terebinthus, Rubus ulmifolius, Teucrium scorodonia	
22	
Bituminaria bituminosa, Cistus salvifolius, Cytisus spinosus, Daphne gnidium, Daucus carota subsp. carota, Dianthus balbisii subsp. balbisii, Dittrichia viscosa subsp. viscosa, Euphorbia biumbellata, Hyparrhenia hirta subsp. hirta, Hypochaeris radicata, Jacobaea maritima subsp. maritima, Lavandula stoechas subsp. stoechas, Myrtus communis, Petroselinum rupestre, Philyrea latifolia, Pistacia terebinthus subsp. terebinthus, Quercus pubescens subsp. pubescens, Rhamnus alaternus subsp. alaternus, Smilax aspera, Teucrium chamaedrys subsp. chamaedrys, Teucrium scorodonia, Thymus vulgaris subsp. vulgaris	
23	
Cistus salvifolius, Daphne gnidium, Euphorbia biumbellata, Hyparrhenia hirta subsp. hirta, Lavandula stoechas subsp. stoechas, Teucrium scorodonia	
24	
Helichrysum italicum subsp. italicum	
25	
Crithmum maritimum, Daucus carota subsp. carota, Dianthus balbisii subsp. balbisii, Dittrichia viscosa subsp. viscosa, Helichrysum italicum subsp. italicum, Reichardia picroides, Sonchus asper subsp. glaucescens	
26	27
Euphorbia dendroides	
28	
Arbutus unedo, Betonica officinalis, Brachypodium rupestre, Cytisus spinosus, Daphne gnidium, Emerus major subsp. major, Erica scoparia, Lotus hirsutus, Myrtus communis, Osyris alba, Pallenis spinosa subsp. spinosa, Pinus pinaster subsp. pinaster, Prunella vulgaris subsp. vulgaris, Sesleria argentea, Teucrium chamaedrys subsp. chamaedrys, Teucrium flavum subsp. flavum	
29	
Carex digitata, Emerus major subsp. major, Euphorbia amygdaloides, Laurus nobilis, Selaginella denticulata, Polystichum setiferum	
30	
Betonica officinalis, Brachypodium rupestre, Calluna vulgaris, Carex pendula, Cytisus spinosus, Erica arborea, Genista pilosa, Myrtus communis, Ruscus aculeatus, Teucrium scorodonia	
31	
Arbutus unedo, Brachypodium rupestre, Calluna vulgaris, Daphne gnidium, Erica arborea, Erica scoparia, Genista pilosa, Molinia arundinacea, Myrtus communis, Odontites luteus subsp. luteus, Pinus pinaster subsp. pinaster, Pteridium aquilinum subsp. aquilinum, Rubia perigrina, Rubus ulmifolius, Teucrium scorodonia	
32	
Asplenium onopteris, Brachypodium rupestre, Cardamine hirsuta, Dianthus balbisii subsp. balbisii, Erica scoparia, Hypericum perforatum, Spartium junceum, Teucrium scorodonia	
33	
Brassica montana	
34	
Carex pendula, Centranthus ruber subsp. ruber, Ficaria verna, Hypericum androsaemum, Pulicaria odora, Ruscus aculeatus, Selaginella denticulata	
35	
Carex halleriana, Carex pendula, Luzula forsteri, Ruscus aculeatus, Selaginella denticulata	
36	
Potentilla micrantha, Ruscus aculeatus, Viola alba subsp. dehnhardtii	

37	
Euphorbia helioscopia subsp. helioscopia, Euphorbia peplus, Luzula forsteri, Mercurialis annua, Muscari neglectum, Origanum vulgare	
38	
Euphorbia dendroides	
39	
Helichrysum italicum subsp. italicum	
40	
Calluna vulgaris, Pinus pinaster subsp. pinaster, Pteridium aquilinum subsp. aquilinum	
41	
Betonica officinalis, Daphne gnidium, Euphorbia biumbellata, Lavandula stoechas subsp. stoechas, Odontites luteus subsp. luteus	
42	
Alnus glutinosa, Asplenium onopteris, Carex halleriana, Cytisus villosus, Daphne gnidium, Pentanema squarrosum, Quercus ilex subsp. ilex, Rubus ulmifolius, Sedum cepaea, Smilax aspera, Teucrium chamaedrys subsp. chamaedrys, Teucrium scorodonia	
43	
Cistus salvifolius, Erica arborea, Genista pilosa, Luzula forsteri, Myrtus communis, Philyrea latifolia, Rhamnus alaternus subsp. alaternus, Ruscus aculeatus, Viburnum tinus subsp. tinus	
44	
Quercus suber	
45	
Euphorbia dendroides	
46	
Arbutus unedo, Betonica officinalis, Brachypodium rupestre, Centaurea nigrescens subsp. nigrescens, Leucanthemum heterophyllum, Cistus salvifolius, Daphne gnidium, Dittrichia viscosa subsp. viscosa, Erica arborea, Genista pilosa, Hypericum perforatum, Lotus hirsutus, Myrtus communis, Odontites luteus subsp. luteus, Pinus pinaster subsp. pinaster, Pteridium aquilinum subsp. aquilinum, Quercus ilex subsp. ilex, Rubia perigrina, Smilax aspera	
47	
Cistus salvifolius, Erica arborea, Genista pilosa, Juniperus communis	
48	
Brachypodium rupestre, Catapodium rigidum, Cistus salvifolius, Cytisus spinosus, Erica arborea, Genista pilosa, Lavandula stoechas subsp. stoechas, Rhamnus alaternus subsp. alaternus, Satureja montana subsp. montana, Teucrium chamaedrys subsp. chamaedrys, Thymus vulgaris subsp. vulgaris	
49	
Cistus salvifolius, Lavandula stoechas subsp. stoechas, Odontites luteus subsp. luteus	
50	
Brassica montana	
51	
Briza maxima, Centaurea apiolepa, Cytisus spinosus, Ferulago campestris, Galatella sedifolia subsp. sedifolia, Galium lucidum, Helichrysum italicum subsp. italicum, Hyparrhenia hirta subsp. hirta, Lavandula stoechas subsp. stoechas, Smilax aspera	
52	
Daphne gnidium, Euphorbia segetalis	
53	
Aira cupaniana, Allium triquetrum, Brachypodium rupestre, Cistus, salvifolius, Cytisus spinosus, Cytisus villosus, Euphorbia biumbellata, Euphorbia peplus, Genista pilosa, Geranium purpureum, Helichrysum italicum subsp. italicum, Hypericum perforatum, Lotus corniculatus subsp. corniculatus, Lotus hirsutus, Muscari comosum, Pinus pinaster subsp. pinaster, Plantago lanceolata, Poterium sanguisorba, Pteridium aquilinum subsp. aquilinum, Rubia perigrina, Stachys recta subsp. recta, Teucrium scorodonia, Urospermum dalechampii	

54	
Lavandula stoechas subsp. stoechas, Thymus vulgaris subsp. vulgaris	
55	
Asplenium onopteris, Carex distachya, Carex halleriana, Crataegus monogyna, Erica arborea, Ostrya carpinifolia, Pulicaria odora, Ranunculus bulbosus	
56	
Brachypodium rupestre, Calluna vulgaris, Myrtus communis, Pulicaria odora, Teucrium scorodonia	
57	
Crataegus monogyna, Emerus major subsp. major, Erica arborea, Luzula forsteri, Teucrium chamaedrys subsp. chamaedrys	
58	
Carex halleriana, Hypericum perforatum, Luzula forsteri, Potentilla micrantha, Ruscus aculeatus, Teucrium scorodonia	
59	
Cytisus spinosus, Daphne gnidium, Dittrichia viscosa subsp. viscosa, Euphorbia biumbellata, Myrtus communis, Pulicaria odora, Quercus pubescens subsp. pubescens, Smilax aspera, Sonchus asper, Teucrium scorodonia	
60	
Briza minor, Pinus pinaster subsp. pinaster	
61	
Euphorbia biumbellata	
62	
Achillea ligustica, Arbutus unedo, Brachypodium rupestre, Centaurea apiolepa subsp. lunensis, Cistus salvifolius, Cytisus spinosus, Dittrichia viscosa subsp. viscosa, Euphorbia biumbellata, Lavandula stoechas subsp. stoechas, Urospermum dalechampii	
63	
Avena barbata, Briza maxima, Festuca lachenalii, Gastridium ventricosum, Hypochaeris achrophorus, Odontites luteus subsp. luteus	
64	
Arbutus unedo, Asparagus acutifolius, Briza maxima, Centaurea apiolepa subsp. lunensis, Cistus salvifolius, Cytisus spinosus, Dittrichia viscosa subsp. viscosa, Erica arborea, Euphorbia biumbellata, Helichrysum italicum subsp. italicum, Hyparrhenia hirta subsp. hirta, Lavandula stoechas subsp. stoechas, Medicago polymorpha, Pissolia officinarum, Spartium junceum, Stachys recta subsp. recta, Urospermum dalechampii	
65	
Arbutus unedo, Asparagus acutifolius, Cistus salvifolius, Erica arborea, Genista desoleana, Juniperus oxycedrus, Myrtus communis, Rhamnus alaternus subsp. alaternus, Schoenus nigricans, Smilax aspera, Spartium junceum, Thymus vulgaris subsp. vulgaris	
66	
Anisantha madritensis subsp. madritensis, Avena barbata, Coleostephus myconis, Dactylis glomerata, Geranium purpureum, Hyparrhenia hirta subsp. hirta, Hypochaeris achrophorus, Silene gallica, Trifolium campestre	
67	
Andryala integrifolia, Cistus salvifolius, Cytisus spinosus, Hyparrhenia hirta subsp. hirta, Juniperus oxycedrus, Lavandula stoechas subsp. stoechas, Pissolia officinarum, Pinus pinaster subsp. pinaster	
68	
Arbutus unedo, Erica arborea, Pinus pinaster subsp. pinaster	
69	
Asparagus acutifolius, Briza minor, Cirsium vulgare subsp. silvaticum, Dittrichia viscosa subsp. viscosa, Pinus halepensis subsp. halepensis, Pinus pinaster subsp. pinaster, Rosa sempervivens, Sonchus oleraceus	
70	
Bituminaria bituminosa, Cardamine hirsuta, Centranthus ruber subsp. ruber, Dianthus balbisii subsp. balbisii, Dittrichia viscosa subsp. viscosa, Euphorbia biumbellata, Helichrysum italicum subsp. italicum, Hyparrhenia hirta subsp. hirta, Paspalum dilatatum, Poterium sanguisorba, Reichardia picroides, Rosa sempervivens, Rubia perigrina, Rubus ulmifolius, Sonchus oleraceus	

71	
Cistus salvifolius, Cytisus spinosus, Hyparrhenia hirta subsp. hirta, Hypochaeris achrophorus, Lavandula stoechas subsp. stoechas, Myrtus communis	
72	
Arbutus unedo, Dittrichia viscosa subsp. viscosa, Euphorbia biumbellata, Genista pilosa, Quercus ilex subsp. ilex	
73	
Anemone trifolia subsp. brevidentata	
74	
Betonica officinalis, Brachypodium rupestre, Briza minor, Bromopsis erecta, Centaurea jacea, Scabiosa uniseta, Teucrium chamaedrys subsp. chamaedrys	
75	
Euphorbia spinosa, Genista desoleana, Mercurialis annua, Rhamnus alaternus subsp. alaternus, Satureja montana subsp. montana, Thymus vulgaris subsp. vulgaris	
76	
Buxus sempervivens, Euphorbia spinosa, Genista desoleana, Plantago maritima subsp. serpentina, Satureja montana subsp. montana, Thymus vulgaris subsp. vulgaris	
77	
Arisarum vulgare subsp. vulgare, Arum italicum subsp. italicum, Asplenium ceterach subsp. ceterach, Bellis perennis, Cardamine hirsuta, Geranium rotundifolium, Parietaria judaica, Picris hieracioides subsp. hieracioides, Pulicaria odora, Ranunculus bulbosus, Rumex pulcher, Sedum dasypphyllum subsp. dasypphyllum, Selaginella denticulata, Theligonum cynosuroides	
78	
Acanthus mollis subsp. mollis, Achillea ligustica, Foeniculum vulgare subsp. vulgare, Potentilla reptans, Lamium amplexicaule, Avena sativa subsp. sativa, Stellaria pallida, Amananthus hybridus, Umbilicus vulgaris	
79	
Carex digitata, Carex halleriana, Luzula forsteri, Philyrea latifolia, Pulicaria odora, Ruscus aculeatus	
80	
Carex digitata, Helleborus foetidus subsp. foetidus, Ruscus aculeatus, Sanicula europaea	
81	
Centaurea apiolepa subsp. lunensis, Cerastium ligusticum, Cistus salvifolius, Erica arborea, Euphorbia biumbellata, Genista desoleana, Hieraria glabra subsp. glabra, Iberis umbellata, Odontites luteus subsp. luteus, Potentilla pedata, Thymus vulgaris subsp. vulgaris	
82	
Chara globularis	
83	
Mentha aquatica subsp. aquatica, Nasturtium officinale, Ranunculus repens, Scirpoides holoschoenus	
84	
Euphorbia spinosa, Genista desoleana	
85	
Rosa agrestis	
86	
Sarothamnos spiralis	
87	
Euphorbia biumbellata, Euphorbia spinosa, Phagnalon saxatile, Juniperus oxycedrus, Satureja montana subsp. montana	
88	
Cistus salvifolius, Erica arborea, Juniperus oxycedrus, Myrtus communis, Rhamnus alaternus subsp. alaternus, Thymus vulgaris subsp. vulgaris	
89	
Genista desoleana, Genista pilosa, Iberis umbellata, Ruscus aculeatus, Sanicula europaea, Satureja montana subsp. montana	
90	
Genista desoleana, Juniperus communis, Thymus vulgaris subsp. vulgaris	
91	
Arbutus unedo, Buxus sempervivens, Cistus salvifolius, Dittrichia viscosa subsp. viscosa, Euphorbia spinosa, Juniperus oxycedrus, Pinus pinaster subsp. pinaster, Potentilla pedata, Smilax aspera, Thymus vulgaris subsp. vulgaris	
92	
Satureja montana subsp. montana, Serapias neglecta	
93	
Buxus sempervivens, Genista desoleana, Serapias neglecta	
94	
Allium triquetrum, Anisantha madritensis subsp. madritensis, Anthoxanthum odoratum, Bellis perennis, Blackstonia perfoliata subsp. perfoliata, Cerastium glomeratum, Genista desoleana, Hypochaeris achrophorus, Medicago arabica, Medicago polymorpha, Myosotis ramosissima subsp. ramosissima, Peucedanum officinale, Selaginella denticulata, Trifolium campestre	
95	
Molinia arundinacea, Schoenus nigricans	
96	
Centranthus ruber subsp. ruber, Erica arborea, Euphorbia spinosa, Genista desoleana, Helichrysum italicum subsp. italicum, Iberis umbellata, Paragymnomotis marantae subsp. marantae, Thymus vulgaris subsp. vulgaris	
97	
Buxus sempervivens, Genista desoleana, Paragymnomotis marantae subsp. marantae	
98	
Euphorbia spinosa	
99	
Brachypodium rupestre, Cornus sanguinea, Emerus major subsp. major, Genista pilosa, Myrtus communis, Narcissus pseudonarcissus subsp. pseudonarcissus, Ruscus aculeatus, Selaginella denticulata	
100	
Bellis perennis, Blackstonia perfoliata subsp. perfoliata, Geranium molle, Paspalum dilatatum, Ranunculus parviflorus, Selaginella denticulata, Serapias neglecta, Trifolium campestre	
101	
Cistus salvifolius, Cytisus spinosus, Euphorbia spinosa, Festuca robustifolia, Genista desoleana, Thymus vulgaris subsp. vulgaris	
102	
Erica carnea	
103	
Adiantum capillus-veneris, Cerastium ligusticum, Euphorbia spinosa, Fraxinus ornus subsp. ornus, Iberis umbellata, Molinia arundinacea, Pentanema squarrosum, Peucedanum officinale, Schoenus nigricans, Senecio lvidus	
104	
Euphorbia spinosa, Genista desoleana, Hippocrepis comosa subsp. comosa, Teucrium montanum, Thymus vulgaris subsp. vulgaris	
105	
Anthericum lilago, Buxus sempervivens, Centaurea apiolepa subsp. lunensis, Euphorbia spinosa, Festuca robustifolia, Genista desoleana, Iberis umbellata, Paragymnomotis marantae subsp. marantae, Satureja montana subsp. montana, Thymus vulgaris subsp. vulgaris	
106	
Buxus sempervivens, Carex pendula, Helleborus foetidus subsp. foetidus	
107	
Brachypodium rupestre, Cistus salvifolius, Erica arborea, Festuca robustifolia, Juniperus oxycedrus, Laurus nobilis, Rhamnus alaternus subsp. alaternus, Smilax aspera	
108	
Hyparrhenia hirta subsp. hirta, Trifolium angustifolium	
109	
Genista januensis subsp. januensis, Molinia arundinacea, Schoenus nigricans	



**Programma di Sviluppo Rurale 2014 - 2020**  
«Fondo europeo agricolo per lo sviluppo rurale: l'Europa investe nelle zone rurali»  
Sottomisura 7.1 - Piani di Tutela e Gestione dei siti natura 2000

**Ente di Gestione:** Città Metropolitana di Genova - Direzione Ambiente  
**Redazione Piano:** Alene s.r.l.  
**Supporto tecnico-scientifico:** Cesbin s.r.l.

**Piano di Gestione Zona Speciale di Conservazione**  
**Punta Baffe – Punta Moneglia – Val Petronio**  
**IT 1333307**

**Coordinamento generale:** Gianluca Bertucci (Alene), Marco Bonfaccio (Città Metropolitana), Agostino Ramella (Città Metropolitana), Ornella Russo (Città Metropolitana), Franco Stragapeda (Città Metropolitana)

**Coordinamento tecnico-operativo:** Susanna Fatti (Città Metropolitana), Tiziana Parodi (Alene)

**Aspetti naturalistici (Cesbin s.r.l.):** Marco Bonfaccio, Davide Caprino, Filippo Demicheli, Davide Jurelioni, Luca Cuffari, Fabrizio Cecchi, Fabiano Sartana, Claudia Turcato

**Quadro geologico:** Linda Lono (Alene)

**Inquadramento storico-architettonico:** Gianluca Bertucci (Alene)

**Cartografia e GIS:** Susanna Fatti (Città Metropolitana), Tiziana Parodi (Alene)

**Aspetti pianificatori, urbanistici, valutazioni di incidenza:** Cristina Arzà (EASSETTA Boso, Piero Garibaldi, Maria Giovanna Lotti) (Città Metropolitana), Tiziana Parodi (Alene)

**Quadro economico e percorsi partecipativi:** Rossella Leo (Alene)

Adottato con delibera dell'Ente di Gestione Città Metropolitana di Genova n. del del  
Allegato n. alla DGR n. del del

**Scala 1:10.000**  
**Flora autoctona 9**